

OUTPLACEMENT
RE-INTEGRATIE
LOOPBAANBEGELEIDING
COACHING
MEDIATION



AAN WERK



DIENSTEN PORTFOLIO

MV-Werkt altijd op maat

**WERK
MAKEN
VAN
JE
LOOPBAAN**

INHOUDSOPGAVE

Introductie	4
--------------------	----------

DIENSTEN PORTFOLIO

Outplacement	5
---------------------	----------

Backoffice outplacement	6
-------------------------	----------

Regulier outplacement	7
-----------------------	----------

Re-integratie	10
----------------------	-----------

Loopbaanbegeleiding	12
----------------------------	-----------

Coaching	14
-----------------	-----------

Assessments	16
--------------------	-----------

Mediation	17
------------------	-----------

Backoffice	18
-------------------	-----------



IWAN VERSTEGEN
Loopbaanbegeleider | oprichter

De mens vóór zakelijkheid. Als ik dit vertel, dan kijken mensen mij enigszins bevreemd aan. De schoorsteen moet toch roken? Dat is een punt, maar dat is niet hoe ik er in sta. Ik ben ervan overtuigd dat als je er écht bent voor de mens, je daar veel voor terugkrijgt.

Ook onze werkwijze is anders. Het kloppend hart van onze organisatie is de Backoffice. Vanuit evaluaties komt duidelijk naar voren dat de Backoffice als vriendelijk, begripvol, kundig en behulpzaam wordt ervaren. Je kunt er op elk moment van de dag met al je vragen terecht, je cv/brief laten aanpassen, UWV gerelateerde vragen, even telefonisch afkoelen of sparren. Om kandidaten goed te begeleiden, werken we al jarenlang met een hecht team van professionals die over een gedegen theoretische kennis en praktijkervaring beschikken.

Inmiddels zijn we behoorlijk gegroeid en mogen we landelijk voor bekende en minder bekende organisaties trajecten uitvoeren. Waar ik het meest trots op ben, is dat we langdurige relaties met deze bedrijven hebben opgebouwd en dat medewerkers ons jaren na het begeleidingstraject, ook weer weten te vinden.

Ons doel is mensen te laten inzien wat hun sterktes zijn, waar hun talenten en uitdagingen liggen en vanuit die kracht de juiste keuzes te laten maken.

MV-WERKT

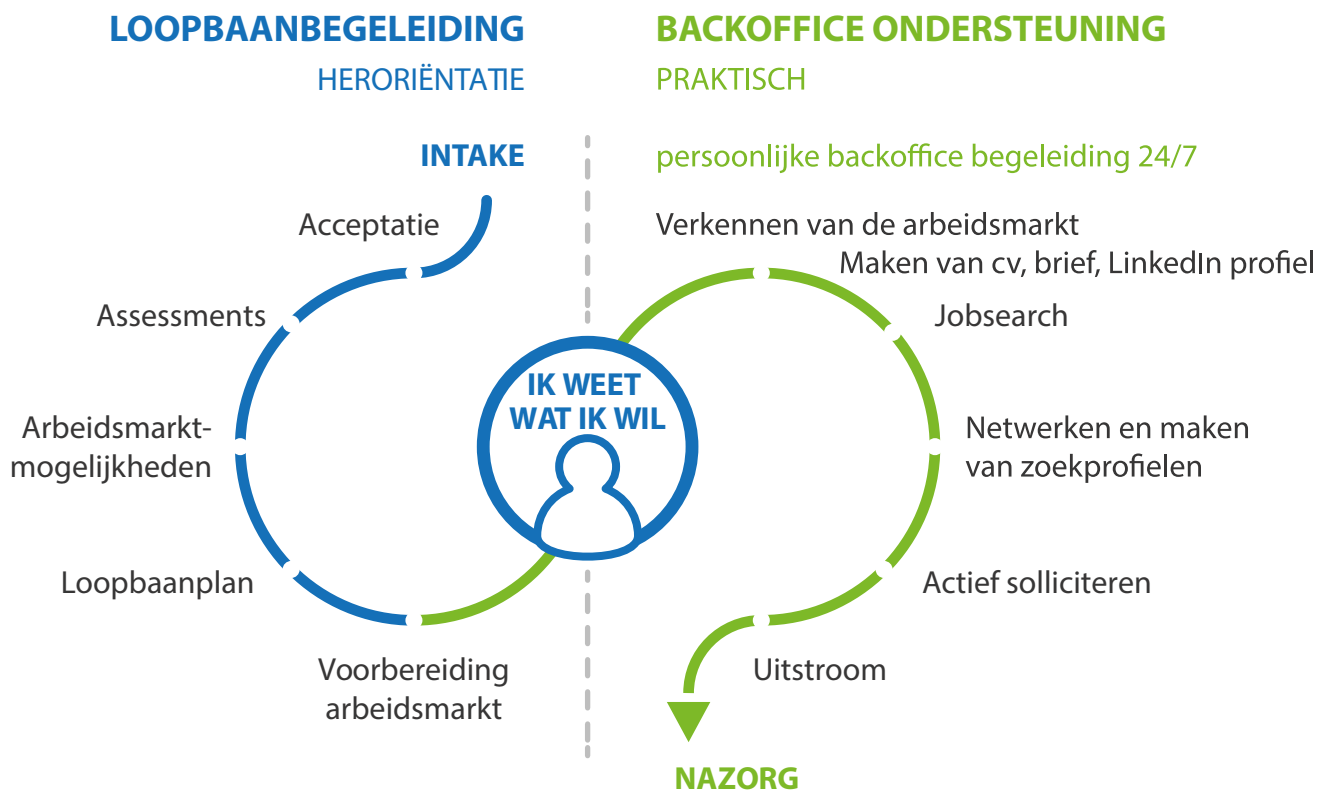
- MV-Werkt is sinds 2006 landelijk actief en ontstaan vanuit bevlogenheid voor het vak van loopbaanbegeleiding, re-integratie- en 'werk naar werk' trajecten.
- Flink gegroeid door enthousiaste kandidaten en langdurige samenwerkingen met opdrachtgevers.
- Wij brengen mensen in beweging en zetten in op innovatie en kwaliteit op maat.
- Onderscheidend is onze Backoffice, het kloppend hart van MV-Werkt en 24/7 bereikbaar voor hulpvragen.
- Laagdrempelig.
- Kennis van veel branches.
- Wij ontzorgen zowel kandidaat als opdrachtgever.

OUTPLACEMENT

Tijdens het outplacementtraject begeleidt en bemiddelt onze loopbaanbegeleider een medewerker naar een nieuwe passende werkring, rekening houdende met de mogelijkheden, beperkingen en wensen van de medewerker. Op basis van het profiel van de medewerker wordt een traject op maat uitgestippeld.

MV-Werkt biedt 2 varianten outplacementpakketten. Op basis van de vraagstelling kan gekozen worden voor 'outplacement regulier' of 'Backoffice outplacement'.

Met een concreet en persoonlijk advies worden loopbaan-doelen geformuleerd op basis van wensen en kwaliteiten van de kandidaat.

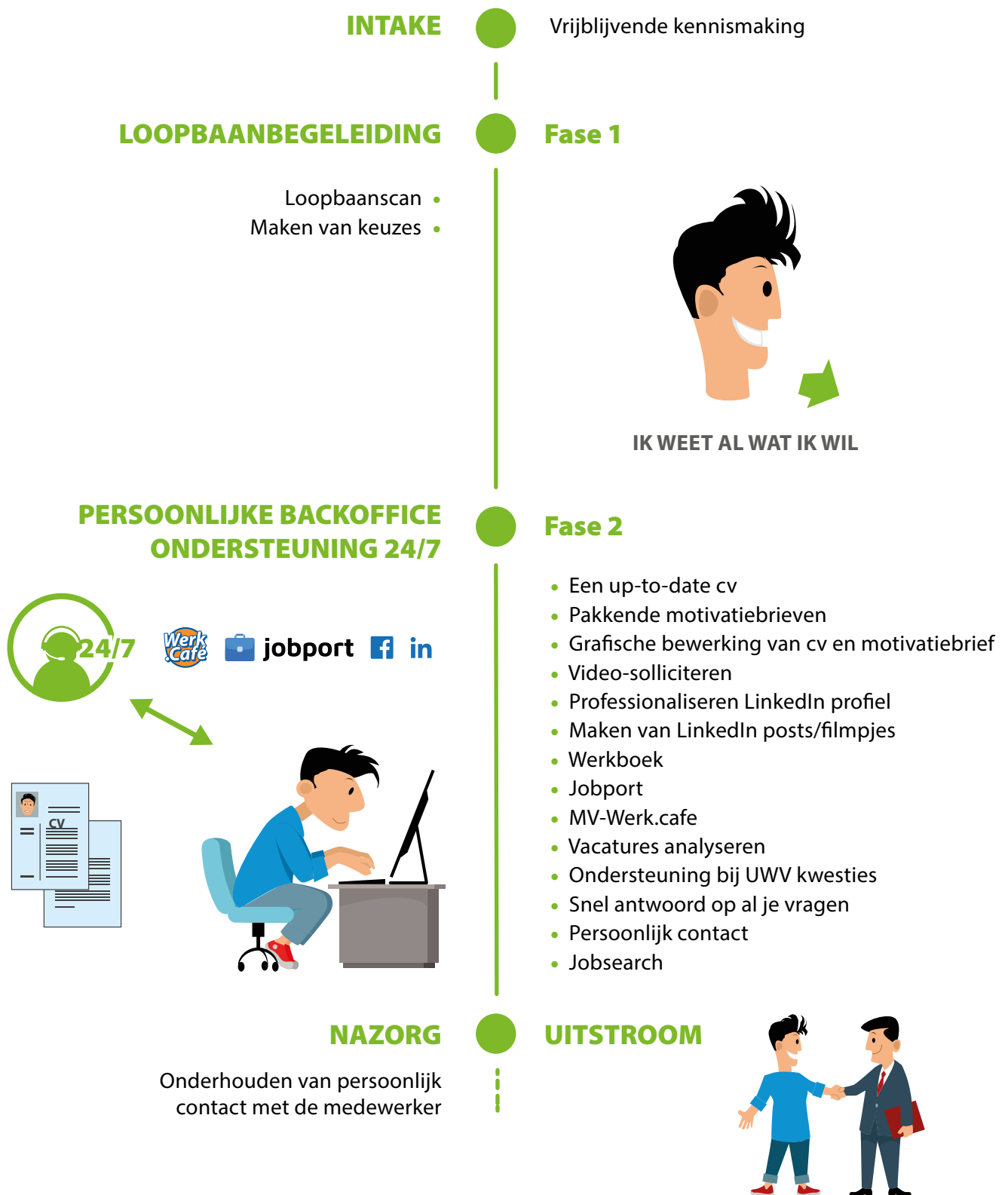


BACKOFFICE OUTPLACEMENT

Backoffice outplacement voor medewerkers die praktische hulpvragen hebben en die al een helder beeld hebben bij de keuzes die zij willen maken met behulp van een paar gesprekken met een loopbaanbegeleider.

Praktische begeleiding - 4 maanden

2 Loopbaangesprekken + Backoffice ondersteuning



OUTPLACEMENT REGULIER

Outplacement voor medewerkers die zich bewust willen worden van hun talenten en mogelijkheden en hulp kunnen gebruiken bij het uitstippelen van hun loopbaanwensen.

Heroriëntatie begeleiding - 6 maanden

13 Loopbaangesprekken + Backoffice ondersteuning



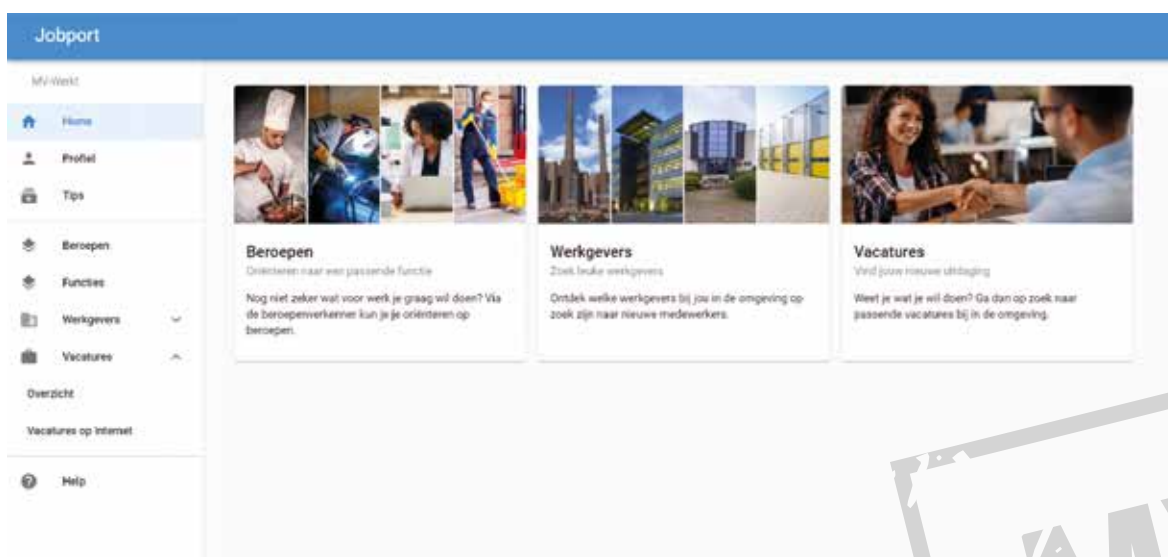


Digitale ondersteuning

Voor medewerkers wordt een eigen account aangemaakt op het online platform Jobport.

Via Jobport kunnen medewerkers snel aan de slag met een digitaal outplacementprogramma. Hiermee krijgen ze inzicht in zichzelf en de arbeidsmarkt. Bovendien leren ze via het programma de belangrijkste vaardigheden om ander werk te vinden of te starten als zelfstandige.

- Loopbaantips over solliciteren, netwerken en andere vaardigheden
- Essentials (korte filmpjes) over solliciteren
- Loopbaanprofiel opbouwen door medewerkers (ervaring, kwaliteiten, interesses en/of belastbaarheid)
- Vacature zoekmachine (alle interne en externe vacatures op 1 plek)
- Bedrijven zoekmachine (ter ondersteuning van oriënteren, netwerken en open solliciteren)
- Beroepenoriëntatie; gestructureerd beroepen verkennen met daarbij de arbeidsmarkt trends (stijgende of dalende vraag)





MV-Werk.cafe

Ons eigen werkplatform en werkboek waar kandidaten terecht kunnen voor informatie, trainingen, tips en downloads ter ondersteuning bij het vinden van werk.

Voorbeelden van motivatiebrieven, cv-templates, overzichten en checklists.

Werkboek “WERK MAKEN VAN WERK ZOEKEN”

Een werkboek met handige tips, uitleg en opdrachten. Kandidaten kunnen zo op laagdrempelige manier inzicht krijgen over zichzelf en hoe nieuw werk te zoeken en te vinden.

Inhoudsopgave werkboek

1. Introductie
2. Sollicitatiebrief
3. Curriculum Vitae
4. STAR/Prestaties & kwaliteiten
5. Vacature-analyse
6. Netwerken
7. Digitale arbeidsmarkt en LinkedIn
8. Typologieën
9. Sollicitatiegesprek
10. Na het sollicitatiegesprek



***Trajecten zijn altijd op maat
omdat iedereen anders is.***

RE-INTEGRATIE SPOOR 2

Ziek zijn is voor niemand prettig. Voor de medewerker niet, maar ook niet voor de werkgever. Nog vervelender wordt het als een medewerker door ziekte langdurig uit de roulatie is of zelfs arbeidsongeschikt raakt. De Wet Verbetering Poortwachter gaat de strijd aan met langdurig verzuim door ziekte. Deze wet verlangt dat werkgever en medewerker zich samen met een re-integratiebureau, arbodienst of gecertificeerde bedrijfsarts inspannen om de getroffen medewerker zo snel mogelijk weer aan het werk te krijgen. MV-Werkt heeft het specialisme in huis om een medewerker duurzaam naar ander werk te begeleiden. Voor het behalen van het juiste resultaat is het luisteren naar de medewerker van essentieel belang. De wet is bepalend, maar mag niet ten koste gaan van de medewerker!

Een haalbaarheidsonderzoek kan ingezet worden om te onderzoeken of een spoor 2-traject realistisch is. Dit onderzoek is toepasbaar op alle opleidingsniveaus, beroepsgroepen en medewerkers met uiteenlopende fysieke/psychische klachten.

Werkwijze re-integratie spoor 2

- Een duidelijk plan van aanpak met meetbare doelstellingen.
- Vooraf een reële inschatting van de duur en kosten van de begeleiding.
- Modulaire aanpak aan de hand van de casus.
- Regelmatige terugkoppeling van de stand van zaken, conform afspraken.
- Intensieve samenwerking met andere professionals indien nodig.
- Actief zoeken naar ander werk. Wij hebben een breed netwerk. Onze Backoffice benadert actief potentiële werkgevers en de medewerker kan gebruik maken van vacatures die vanuit ons netwerk worden aangeboden.
- De regie van de re-integratie is in handen van een ervaren projectmanager.
- Onze werkwijze voor re-integratie spoor 2 voldoet aan de eisen van het UWV.
- Uniforme terugkoppeling en rapportage door de coördinator Backoffice.

Ons doel is uw medewerker zorgvuldig en met aandacht te begeleiden naar een nieuwe, duurzame werkplek. Niet alle stappen zijn in alle gevallen noodzakelijk.

Afhankelijk van de feitelijke situatie van de werknemer wordt een op maat verzorgd traject samengesteld.

Re-integratie spoor 2

Fase 1. Verwerken en ontdekken

- Diagnose aan de hand van probleemanalyse en/of Functionele Mogelijkheden Lijst (FML)
- Zingevingcomponent door middel van PPA (Persoonlijkheidsanalyse), medewerker begrijpt en accepteert de nieuw ontstane situatie
- Het in beeld brengen van kwaliteiten en competenties
- Bewustwording van eigen loopbaanmogelijkheden
- Inzichtelijk maken van de concrete arbeidsmarkt-mogelijkheden
- Fitheid (kan ik mijn werk aan?)



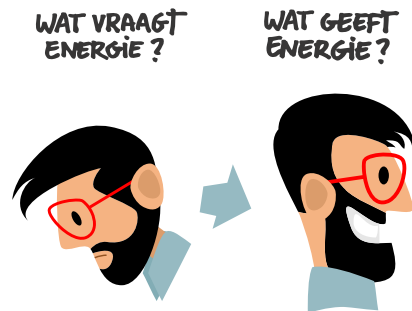
Fase 3. Werk zoeken en vinden

- Opstellen van gerichte en open sollicitatiebrieven
- Voorbereiden sollicitatiegesprek, persoonlijke presentatie
- Netwerken en sociale media
- Actieve job search en netwerkbenadering
- Volgen van bedrijven die de interesse hebben van de medewerker
- Hoe om te gaan met digitaal solliciteren
- Zeer actief solliciteren



Intake

- Kennismaking en uitleg (evt. met partner)
- Individuele wensen en mogelijkheden
- Veranderingsbereidheid en haalbaarheid van loopbaanwensen



Fase 2. Arbeidsmarktoriëntatie

- Opstellen van cv en persoonlijk profiel
- Dieper ingaan op wenselijke functies met behulp van PPA carrièreanalyse
- Creëren van snuffelstages of meeloopdagen
- Verder ingaan op mogelijk passende functies
- Uitleg netwerken en sociale media
- Functies concretiseren en opzet maken voor een basis sollicitatiebrief.
- Vacaturemelders aanmaken bij vacaturesites



Fase 4. Nazorg

- Onderhouden persoonlijk contact met de medewerker om de continuïteit te borgen
- Samen de WIA aanvraag voorbereiden*
- Begeleiden bezoek keuringsarts en arbeidsdeskundige UWV*
- Budgetcoaching. In de vorm van een budgetplan*
- Ondersteuning bij het inwerken in een nieuwe functie ter voorkoming van uitval*

* Indien van toepassing

LOOPBAANBEGELEIDING

Door inzicht te verschaffen in het groeipotentieel en de geschiktheid binnen de huidige functie kan de organisatie met de juiste medewerkers op de juiste plek nog succesvoller zijn. Door vroegtijdig in te spelen op signalen van ontevredenheid, te hoge werkdruk en ambitie van de medewerker kan uitval, terugval in kwaliteit, productiviteit en ongewenste uitstroom voorkomen worden.

Als een medewerker worstelt met de vraag of hij of zij nog wel op de juiste plaats zit, kan een loopbaanscan meer inzicht geven. De aanleiding kan verschillen, zoals ontslag, ziekte of een nieuwe fase in het leven, waarin men anders naar werk gaat kijken.

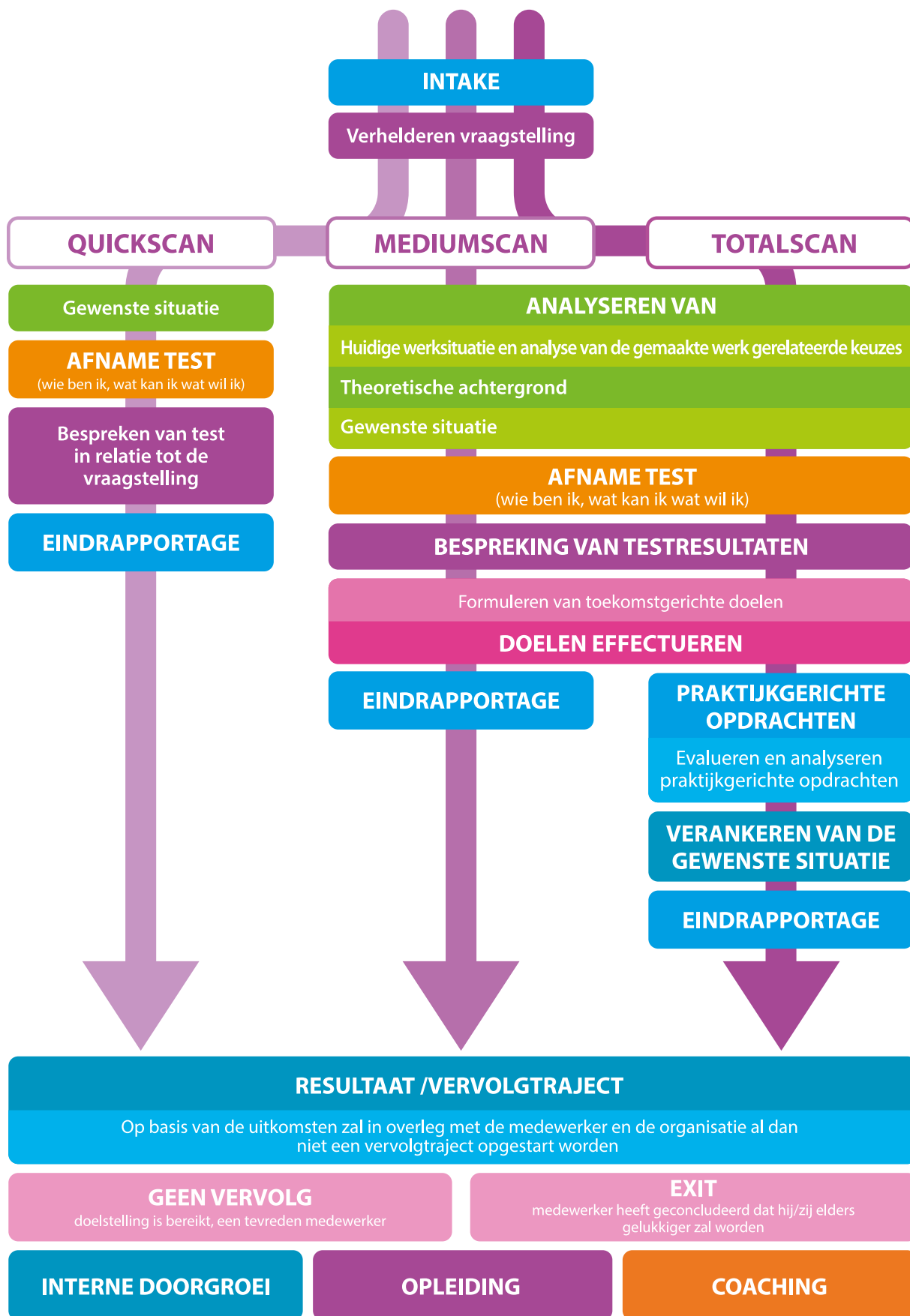
Dit betekent niet per definitie dat het roer rigoureus omgegooid moet worden. Dromen kunnen soms veel eenvoudiger gerealiseerd worden dan gedacht, door het ontdekken van talenten en deze te vertalen naar concrete doelen.

De juiste aandacht resulteert in zelfmotivatie.

Loopbaanscans

MV-Werkt heeft 3 loopbaanscans samengesteld. Intake is kosteloos. Tijdens de intake wordt de vraagstelling geanalyseerd. Afhankelijk van de vraagstelling kan een keuze gemaakt worden uit de volgende opties :

QUICKSCAN	MEDIUMSCAN	TOTALSCAN
4x begeleidingsgesprek Persoonlijke profiel Analyse	6x begeleidingsgesprek Persoonlijke profiel Analyse + Aanvullende Analyse	8x begeleidingsgesprek Persoonlijke profiel Analyse + Aanvullende Analyse



COACHING

In coaching staan de begrippen persoon, werk en resultaat centraal. In een coachingstraject gaat het over het hier-en-nu en wordt de coachee gefaciliteerd in het nemen van verantwoordelijkheid voor het eigen leerproces. Het gaat niet alleen om inzicht geven in eigen competenties en ontwikkelpunten, maar voornamelijk om het in beweging brengen van de coachee en het stimuleren van gewenst gedrag in de werksituatie.

Coaching is een combinatie van advisering, begeleiding en training op de volgende terreinen:

- Toepassen van kennis
- Hanteren van technieken en vaardigheden
- Eigen maken van een bepaalde werk- en levenshouding
- Inzetten van (persoonlijke) eigenschappen en kwaliteiten

Werkwijze coaching

Het coachingstraject bestaat uit meerdere gesprekken. De frequentie van de gesprekken is 1 keer per week tot eens per 2 weken, afhankelijk van de behoefte van de kandidaat. Na 4 maanden zijn er 4 reflectiesessies. Deze zijn bedoeld om praktijksituaties samen met de uitvoerende coach te bespreken. De uitvoerende coach fungeert gedurende het gehele traject als back-up en als vertrouwenspersoon.

COACHING

3-4 maanden begeleiding

ONDERZOEKSFASE

Fase 1

- Kennismakingsgesprek
- Het bespreken en definiëren van de doelstelling
- Afname van verschillende tests/assessment (persoonlijkheidsanalyse en cognitieve capaciteiten)
- Bespreken van testresultaten (consensusbespreking)
- Nader definiëren van ontwikkelpunten en op basis hiervan wordt een plan van aanpak opgesteld



Fase 2

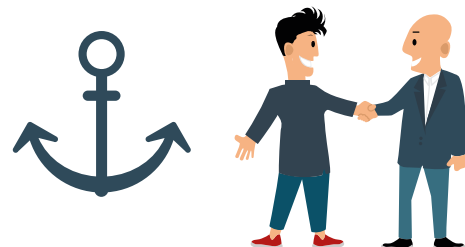
COACHINGSFASE

- Hoe kan ik gebruik maken van de nieuw verkregen inzichten?
- Optimalisatie van het huidige gedrag om succesvol te zijn in de huidige functie
- Uitvoeren van praktijkgerichte opdrachten

REFLECTIEFASE

Fase 3

- Bespreken en analyseren van praktijksituaties
- Evaluatie en verankering gewenst gedrag of vaardigheden



NAZORG

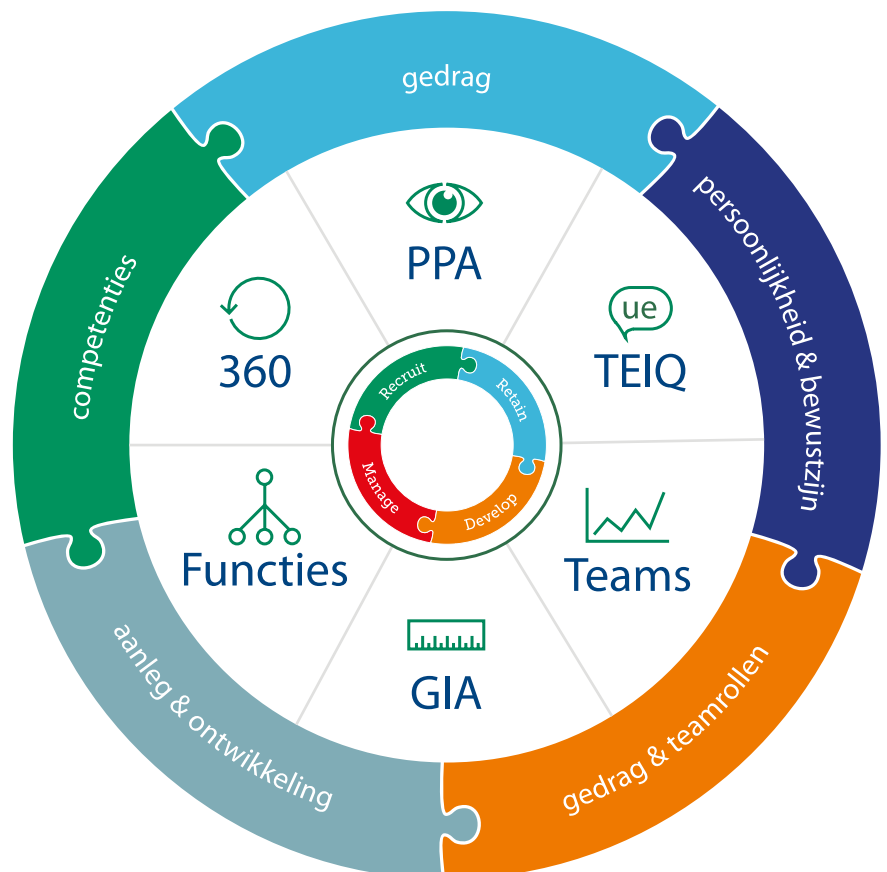
ASSESSMENTS

Advies bij selectie- en loopbaanvraagstukken, zoals:

- Is deze persoon geschikt voor een bepaalde functie?
- Heeft deze medewerker het in zich om door te groeien?
- Kan deze medewerker de functieverandering aan?

Afhankelijk van de doelstelling is een assessmentsselectie, potentieel- of ontwikkelingsgericht. Met de informatie uit onze assessment kunnen beslissingen gefundeerd worden genomen. Afhankelijk van de vraagstelling richt een assessment zich op:

- Intellectuele capaciteiten, zoals taalkundig begrip- en redeneervermogen, cijfermatig analytisch redeneervermogen, logisch-abstract redeneervermogen, ruimtelijk inzicht, technisch inzicht.
- Persoonlijkheidseigenschappen, zoals stressbestendigheid, geldingsdrang, empathie, extraversie, directheid, zorgvuldigheid, ambitie en het consciëntieus zijn.
- Vaardigheden, zoals stijl van communiceren en plannend en organiserend vermogen. Binnen drie werkdagen volgt een kernachtig en helder rapport met aanbevelingen.



Er wordt gehandeld conform de gedragscode van het Nederlands Instituut van Psychologen NIP

MEDIATION

We kunnen helaas niet altijd voorkomen dat de samenwerking succesvol is en blijft en dat tussen partijen een conflict ontstaat. Conflicten kunnen hoog oplopen en zelfs leiden tot een ziekmelding of beëindiging van het dienstverband. Het is belangrijk om het conflict goed en snel op te lossen. Dit bespaart een hoop tijd, geld, energie en persoonlijk leed voor alle partijen.

Is er sprake van een conflict? MV-Werkt heeft het specialisme in huis om dit samen op te lossen. We beschikken over gecertificeerde mediators.

De mediator fungeert als neutrale bemiddelaar, die onpartijdig en vakkundig de arbeidsmediation gesprekken begeleidt. De gesprekken vinden plaats vanuit een persoonlijke benadering en hebben een veilige en vertrouwelijke setting. De mediator zorgt ervoor dat partijen de ruimte krijgen om aan te geven waar de schoen wringt, dat ze elkaar weer horen. Zorgen en wensen komen op tafel en worden afgestemd. Hierbij is constant oog voor de mens en de oplossing. Het is van belang dat partijen de tijd krijgen om samen tot een acceptabele en praktische oplossing te komen. Een oplossing die goed is voor beide partijen en waarbij, na een succesvolle afronding, de samenwerking weer hervat kan worden of ieder tevreden zijn eigen weg kan inslaan.

KENNISMAKINGSGESPREK

Kennismakingsgesprek met betrokkenen, proces en looptijd van het traject



Fase 1



Fase 2



SAMEN OM TAFEL (2-4 gesprekken)

Een-op-een gesprek met werknemer en driegesprekken met werknemer en werkgever



CONCLUSIE NA ARBEIDSMEDIATION

Alle problemen, belangen, opties en criteria zijn besproken. De mediator zal deze kort samenvatten om samen een oplossing te zoeken of om tot een voorlopig advies te komen



Fase 3



Fase 4



AFSPRAKEN



Gemaakte afspraken worden vastgelegd na mediation



MAATWERK

In onze dienstverlening gaan wij altijd uit van maatwerk, omdat ieder individu en situatie anders is. Op basis van een persoonlijk profiel worden trajecten uitgezet. Wij willen er immers zeker van zijn dat de overstap succesvol en naar ieders tevredenheid verloopt, zowel nu als in de toekomst.

BACKOFFICE TEAM

Het kloppend hart van MV-Werkt. Je kunt er op elk moment van de dag met al je vragen terecht, je cv/brief laten aanpassen, UWV-gerelateerde vragen, even telefonisch afkoelen of sparren.



KARIN WEIJTENS
Backoffice | projectcoördinator
Re-integratiebegeleider 2e spoor



LÉONIE VISSER
Backoffice



WILMA TAA-ROOIJACKERS
Backoffice | Loopbaanbegeleider



LAURA BOOGERS
Backoffice assistent

***Oprechte betrokkenheid en aandacht geven
vormen de basis van elke traject!***

CONTACT

MV-Werkt

Wil je vrijblijvend kennis maken of meer informatie over MV-werkt en de diensten die we aanbieden, neem dan contact met ons op. Wij staan voor je klaar!

backoffice@mv-werkt.nl
Tel. 085 – 0185696

www.mv-werkt.nl

Referenties





OUTPLACEMENT
RE-INTEGRATIE
LOOPBAANBEGELEIDING
COACHING

ALTIJD
DICHTBIJ



ZITTEN WE NIET IN DE BUURT, KOMEN WE NAAR JE TOE



BEZOEKLOCATIES

Alkmaar
Almelo
Almere
Alphen a/d Rijn
Amstelveen
Amsterdam
Amersfoort
Apeldoorn
Baarn
Barendrecht

Bergen op Zoom
Bilthoven
Breda
Brunssum
Bussum
Culemborg
Delft
Den Bosch
Deventer
Diemen

Dordrecht
Ede
Eemnes
Eindhoven
Gouda
Groningen
Harderwijk
Hattem
Helmond
Hengelo

Hilversum
Leusden
Leeuwarden
Lemmer
Maastricht
Middelburg
Nijmegen
Oud Beijerland
Ouderkerk a/d Amstel
Oss

Rijswijk
Rotterdam
St. Michielsgestel
Tiel
Tilburg
Utrecht
Velp
Venlo
Zwolle
Zeist